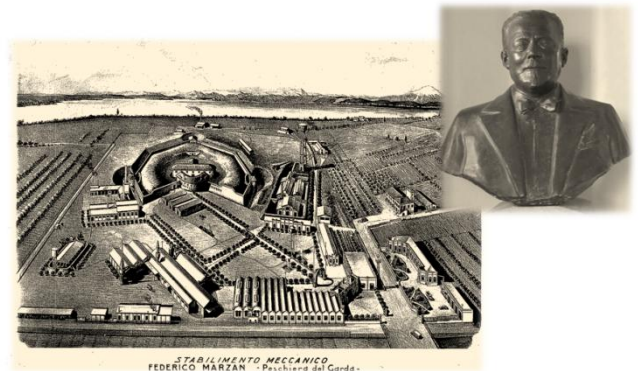


## Una realtà produttiva ... dalla storia

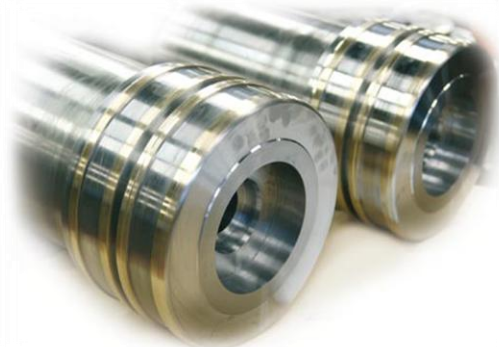
**SAIMA** è un'azienda meccanica con una lunga storia alle spalle, l'attività inizia ai primi del 900 come **"Stabilimento Meccanico di Costruzione e Lavorazione "Federico Marzan"**.

L'attività produttiva prosegue fino ai tempi nostri diventando **"SAIMA industrie meccaniche spa"**.



La specializzazione di **SAIMA** si focalizza di conseguenza in un comparto ben specifico nelle lavorazioni meccaniche di precisione per particolari di grosse dimensioni, distinguendosi tra i maggiori costruttori di componenti meccanici ad alta affidabilità che vengono impiegati in molteplici applicazioni in tutto il mondo e nei settori più diversificati.

**La meccanica come Valore...  
Tradizione e cultura ...  
Sviluppo..  
Evoluzione e qualità ...**



**SAIMA** è presente in due settori produttivi ed uno di servizio,

nei quali grazie alla flessibilità e capacità del proprio personale si sa relazionare perfettamente con la clientela e contribuisce in maniera professionale all'attività post-progettuale ed esecutiva del progetto.

Inoltre **SAIMA** dispone della collaborazione di altre aziende del settore con le quali svolge attività congiunta di produzione e sub fornitura di componenti, costruzione di gruppi completi e la realizzazione di prototipi o pezzi speciali.

Per questo **SAIMA** è in grado di soddisfare e risolvere al meglio l'incarico affidato, realizzando prodotti che vengono attualmente impiegati dai più importanti costruttori e utilizzatori mondiali.

